

ŠPORTNO DRUŠTVO  
MARK

ŠEMPETER  
SLOVENIJA



Program dejavnosti **2017**

[www.sd-mark-sempeter.si](http://www.sd-mark-sempeter.si)

Priimek in ime: \_\_\_\_\_ Letnik: \_\_\_\_\_

**Pričujoča knjižica je “osebna izkaznica” člana našega ŠD Mark Šempeter. V pravilih društva sicer oseba pridobi pravice člana z rednim plačevanjem članarine, ki v letu 2017 znaša 14,00 €. Tudi simpatizerji društva lahko prejmejo to knjižico z namenom, da spoznajo našo dejavnost in se odločijo za članstvo v našem društvu.**

Pohodov se udeležujemo zaradi lastnega zdravja, druženja in sprostitve. Knjižico vam žigosa vodja pohoda ali organizator prireditve. Za nagrado bomo tudi letos priznavali samo potrjene pohode po programu. Udeležba na pohodih je prostovoljna in na lastno odgovornost. Zborna mesta so: V Novi Gorici pri gimnaziji, v Šempetru na Trgu I.Roba. Avtobus odpelje z avtobusne postaje v N. Gorici. Pojasnila vam nudi predsednik društva Silvo KOKOT na tel.: 00386 41 359 369, ali e-pošta: ales.sela@siol.net

S pričetkom novega šolskega leta v jeseni bomo ponovno organizirali telesno vadbo. Nagradimo najmanj 28 opravljenih pohodov. Program pohodov je sad skupnih prizadevanj za uveljavitev našega društva v širšem prostoru.

**Na pohodih vam želimo veliko doživetij in srečno prehojenih poti. Vaše zadovoljstvo bo vzpodbuda našemu prizadevanju za uspeh.**

Članarina je plačana.

Žig in podpis: \_\_\_\_\_

Predsednik:  
Silvo KOKOT I.r.

**Z NAMI JE ITAK ŠE LEPŠE.**

<b>nedelja</b> <b>8. jan.</b>	<b>15. POHOD PO TRIM STEZI ŠEMPETER</b> Start ob 9.30 uri na trgu I. Roba v Šempetru.  <b>Organizator ŠD MARK.</b>	prevoz  km	vsak sam  6; 11; 16
<b>nedelja</b> <b>15. jan.</b>	<b>BAZOVIŠKI POHOD - KOKOŠKA</b> Lažji pohod Še ena krajša in lažja proga Prijave Edes - tel.: 05 303 15 72 do 10. januarja	prevoz NG-avtobusna Šempeter čas hoje	avtobus 9.00 uri 9.15 1 ura; 4 ure
<b>nedelja</b> <b>22. jan.</b>	<b>MONTE FORTE D ALPONE (VR)</b> Start ob 8.30 uri Prijave Silvo - tel.: 00386 41 359 369 do 10. januarja	prevoz NG-avtobusna Šempeter km	avtobus 4.30 uri 4.45 uri 9; 14; 20
<b>nedelja</b> <b>22. jan.</b>	<b>JOANNIS DI AIELLO DEL FRIULI (UD)</b> Start ob 9.00 uri	prevoz NG-gimnazija Šempeter km	avto 8.00 uri 8.15 uri 7; 13

<b>sobota</b> <b>28. jan.</b>	<b>POHOD PO CVIČKOVI GASI</b> Srednje težek pohod, možnost lažje poti. Start ob 9.00 - Otočec na Dolenjskem Prijave Alma - tel.: 302 27 84 do 23. januarja	prevoz NG-avtobusna Šempeter čas hoje	avtobus 5.45 uri 6.00 uri 4 ure
<b>nedelja</b> <b>29. jan.</b>	<b>CORDENONS (PN)</b> Start ob 8.30 uri Prijave Alma - tel.: 302 27 84 do 23. januarja	prevoz NG-avtobusna Šempeter km	avtobus 6.15 uri 6.30 uri 5; 10; 15
<b>sobota</b> <b>4. feb.</b>	<b>GORICATLON</b> Start pred Mestno občino Nova Gorica od 8.00 ure naprej. DOBRODELNI TEK ZA VDC STARA GORA	prevoz	vsak sam
<b>nedelja</b> <b>5. feb.</b>	<b>PORDENONE (PN) - VALLENONCELLO</b> Start ob 8.30 uri Prijave Alma - tel.: 302 27 84 do 31. januarja	prevoz NG-avtobusna Šempeter km	avtobus 6.30 uri 6.45 uri 6 ; 12 ; 22

<b>sreda</b> <b>8. feb.</b>	<b>PO POTI KULTURNE DEDIŠČINE - VRBA</b> Topla pohodniška oprema. Prijave Alma - tel.: 302 27 84 do 3. februarja	prevoz NG-avtobusna Šempeter čas hoje	avtobus 6.00 uri 6.15 uri 4 - 5 ur
<b>nedelja</b> <b>12. feb.</b>	<b>ROMANS D ISONZO (GO)</b> Start ob 9.00 uri	prevoz NG-gimnazija Šempeter km	avto 8.00 uri 8.15 uri 6; 11; 16
<b>sobota</b> <b>18. feb.</b>	<b>REDNI LETNI OBČNI ZBOR</b> Osnovna šola I. Roba Šempeter ob 17.uri Informativne prijave: Alma - tel.: 302 27 84 do 16. februarja		
<b>nedelja</b> <b>19. feb.</b>	<b>CAMPOLONGO TAPOGLIANO (UD)</b> Start ob 8.30 uri	prevoz NG-gimnazija Šempeter km	avto 7.30 uri 7.45 uri 6; 12; 18

<b>nedelja</b> <b>26. feb.</b>	<b>POHOD MED VRHPOLJSKIMI VINOGRADI</b> Start od 8.00 do 11.00 ure pri gasilskem domu.	prevoz NG-gimnazija Šempeter čas hoje	avto 8.00 uri 8.15 uri 2 - 3 ure
<b>sobota</b> <b>4. mar.</b>	<b>POHOD PO JURČIČEVI POTI</b> Zimska oprema. Prijave Alma - tel.: 302 27 84 do 1. marca	prevoz NG-avtobusna Šempeter km	avtobus 5.30 uri 5.45 uri 15
<b>nedelja</b> <b>5. mar.</b>	<b>POSOŠKI MARATON</b>  Pohod - start ob 9.50 na Corso Verdi <b>Soorganizator ŠD Mark.</b>	km  km	21,097  8,5
<b>torek</b> <b>7. mar.</b>	<b>TESTIRANJE TELESNE ZMOGLJIVOSTI</b> Hoja na 2 km. Športni park Nova Gorica Ob 16.00 uri		

<b>nedelja</b> <b>12. mar.</b>	<b>PO KRAŠKI GMAJNI - PEDROVO</b> Start ob 9.00 uri Srednje težek.	prevoz NG-gimnazija Šempeter čas hoje	avto 8.00 uri 8.15 uri 4 ure
<b>nedelja</b> <b>19. mar.</b>	<b>BELVEDERE-PIRAN-PORTOROŽ</b> Lažji pohod. Hrana iz nahrbtnika.  Prijave Alma - tel. 302 27 84 do 15. marca	prevoz NG-avtobusna Šempeter čas hoje	avtobus 7.00 uri 7.15 uri 5 ur
<b>nedelja</b> <b>26. mar.</b>	<b>DOBROVO - GRADIČ</b> Lahek pohod, izbira med dvema progama.  Prijave Alma - tel.: 302 27 84 do 22. marca	prevoz NG-avtobusna Šempeter čas hoje	avtobus 8.00 uri 7.45 uri 3 - 4 ure
<b>nedelja</b> <b>26. mar.</b>	<b>OGLEJ - AQUILEIA (UD)</b> Start ob 9.00 uri	prevoz NG-gimnazija Šempeter km	avto 7.30 uri 7.45 uri 7; 12; 21

<b>nedelja</b> <b>2. apr.</b>	<b>POŽIVIMO MESTI - VIVICITTA (GO)</b> Start ob 10.30 uri pred železniško postajo v Novi Gorici. <b>Soorganizator ŠD Mark.</b>	prevoz  km	vsak sam  6; 12
<b>nedelja</b> <b>9. apr.</b>	<b>IZVIR HUBLJA-SINJI VRH</b> Težek pohod	prevoz NG-gimnazija Šempeter čas hoje	avto 7.45 uri 8.00 uri 5 ur
<b>nedelja</b> <b>9. apr.</b>	<b>MEDUNO (PN)</b> Start ob 8.30 uri  Prijave Alma - tel.: 302 27 84 do 5. aprila	prevoz NG-avtobusna Šempeter km	avtobus 6.30 uri 6.45 uri 6; 12; 24
<b>četrtek</b> <b>13. apr.</b>	<b>TESTIRANJE TELESNE ZMOGLJIVOSTI</b> Hoja na 2 km. Igrišče pri osnovni šoli v Renčah ob 16.00 uri.		



# ŠAHISTI POZOR!

V sredo 26. 4. od 19. - 22. ure VABIMO vse ljubitelje šaha, da prisostvujejo turnirju na sedežu društva in se tudi sami preizkusijo v šahovskih veščinah.

Udeleženci bodo prejeli praktične nagrade!



Tel.: 05 992 67 94

Fax: 05 303 22 50

e-mail: [lekarna.nova@gmail.com](mailto:lekarna.nova@gmail.com)

[www.lekarna-nova.si](http://www.lekarna-nova.si)

Žnidarčičeva ulica 21  
5290 Šempeter pri Gorici



**KOMUNALA**

*Komunala Nova Gorica d.d.*  
*Cesta 25. junija 1*

<b>ponedeljek</b> <b>17. apr.</b>	<b>PO SLEDEH I. SVETOVNE VOJNE</b> Start ob 8.30 na Trgu Evrope v N. Gorici Mednarodni pohod. <b>Organizator ŠD Mark.</b>	prevoz  km	vsak sam  5; 10; 20
<b>ponedeljek</b> <b>17. apr.</b>	<b>RAVNE-KUCELJ-MALA GORA</b> 6. Brankov pohod Težji planinski pohod, hrana iz nahrbtnika.	prevoz NG-gimnazija Šempeter čas hoje	avto 8.00 uri 8.15 uri 4 ure
<b>petek</b> <b>21. apr.</b>	<b>TESTIRANJE NAŠIH VOZNIKOV</b> Zbor ob 10.00 uri v Živilski šoli v Podmarku AMD + Policija		
<b>nedelja</b> <b>23. apr.</b>	<b>KRMIN - CORMONS (GO)</b> Start ob 8.30 uri	prevoz NG-gimnazija Šempeter km	avto 7.30 uri 7.45 uri 6; 12

<b>torek</b> <b>25. apr.</b>	<b>SREDIPOLJA - FOGLIANO - REDIPUGLIA</b> Start ob 9.00 uri	prevoz NG-gimnazija Šempeter km	avto 8.00 uri 8.15 uri 7; 12; 21
<b>nedelja</b> <b>30. apr.</b>	<b>PALMANOVA (UD)</b> Start ob 9.00 uri	prevoz NG-gimnazija Šempeter km	avto 7.30 uri 7.45 uri 7; 12; 21
<b>poned.</b> <b>1. maj</b>	<b>BIBIONE (VE)</b> Start ob 9.00 uri  Prijave Alma - tel.: 302 27 84 do 27. aprila	prevoz NG-avtobusna Šempeter km	avtobus 6.30 uri 6.45 uri 6; 11; 18
<b>četrtek</b> <b>4. maj</b>	<b>TESTIRANJE TELESNE ZMOGLJIVOSTI</b> Hoja na 2 km. Igrišče pri osnovni šoli v Desklah ob 16.00 uri.		

<b>5. maj - 17. maj</b>	<b>SARDINIJA - KORZIKA</b> Letno potovanje po Evropi. Zbor udeležencev v torek 24. januarja ob 18.00 uri na sedežu društva.	Prijave - Silvo	
<b>nedelja 7.maj</b>	<b>BATOVŠKA KROŽNA POT</b> Start v Batah ob 9.00 uri Lažji pohod.	prevoz NG-gimnazija Šempeter čas hoje	avto 8.15 uri 8.00 uri 4 ure
<b>nedelja 14. maj</b>	<b>18. POHOD PO POTEH STARE GORE</b> Start ob 9.00 uri pri igrišču na Stari Gori.	prevoz      km	vsak sam      5; 10; 12
<b>nedelja 14. maj</b>	<b>KOPRIVNO - CAPRIVA DEL FRIULI (GO)</b> Start ob 9.00 uri	prevoz NG-gimnazija Šempeter km	avto 8.00 uri 8.15 uri 7; 13; 20

<b>sobota</b> <b>20. maj</b>	<b>LEVPA</b> <b>14. POHOD „KJE SO TISTE STEZICE?“</b> Start ob 9.00 uri v športnem parku Levpa.	prevoz Šempeter NG-gimnazija km	avto 7.30 uri 7.45 uri 5; 9; 21
<b>nedelja</b> <b>21.maj</b>	<b>TRŽIČ - MONFALCONE (GO)</b> Start ob 9.00 uri	prevoz NG-gimnazija Šempeter km	avto 7.45 uri 8.00 uri 8; 13
<b>nedelja</b> <b>28. maj</b>	<b>MEDEA (GO)</b> Start ob 9.00 uri	prevoz NG-gimnazija Šempeter km	avto 8.00 uri 8.15 uri 8; 12; 16
<b>torek</b> <b>30. maj</b>	<b>TESTIRANJE TELESNE ZMOGLJIVOSTI</b> Hoja na 2 km. Športni park v Novi Gorici ob 16.00 uri		

<b>petek</b> <b>2. jun.</b>	<b>SELCE - SELZ DI RONCHI (GO)</b> Start ob 8.30 uri	prevoz NG-gimnazija Šempeter km	avto 7.15 uri 7.30 uri 5; 11; 18
<b>nedelja</b> <b>4. jun.</b>	<b>POHOD PO PLANINSKEM POLJU</b> Start ob 10.00 uri Lažji pohod. Prijave Marica - tel.: 040 763 370 do 31. maja	prevoz NG-avtobusna Šempeter čas hoje	avtobus 7.45 uri 8.00 uri 3 - 4 ure
<b>sreda</b> <b>7. jun.</b>	<b>ZDRAVNIŠKO PREDAVANJE</b> Kinodvorana v Šempetru ob 17.00 uri		
<b>nedelja</b> <b>11. jun.</b>	<b>28. ŠEMPETRSKI POHOD</b> Start ob 8.30 na Trgu I. Roba v Šempetru  <b>Organizator ŠD MARK.</b>	prevoz  km	vsak sam  6; 10; 16; 20

<b>sobota</b> <b>17. jun.</b>	<b>NAGRADA ZVESTIM POHODNIKOM</b> za opravljenih 28 pohodov v 2016. Udeleženci so na seznamu v knjižici. Prijava Alma - tel.: 302 27 84 do 13. junija	prevoz NG-avtobusna Šempeter	avtobus 7.00 uri 7.15 uri
<b>nedelja</b> <b>18. jun.</b>	<b>MARTINŠČINA-S. MARTINO (GO)</b> Start ob 8.30 uri	prevoz NG-gimnazija Šempeter km	avto 7.30 uri 7.45 uri 6; 12; 18
<b>nedelja</b> <b>18. jun.</b>	<b>POHOD NA PODRTO GORO-KOVK</b> Srednje težek Hrana iz nahrbtnika.	prevoz NG-gimnazija Šempeter čas hoje	avto 7.00 uri 7.15 uri 5 ur
<b>nedelja</b> <b>25. jun.</b>	<b>DOLEGNANO (UD)</b> Start ob 8.30 uri.	prevoz NG-gimnazija Šempeter km	avto 7.30 uri 7.45 uri 7; 14; 21

<b>nedelja</b> <b>2. jul.</b>	<b>BUERIIS (UD)</b> Start ob 8.00 uri.  Prijava Alma - tel.: 302 27 84 do 28. junija	prevoz NG-avtobusna Šempeter km	avtobus 6.00 uri 6.15 uri 6;12;18
<b>nedelja</b> <b>2. jul.</b>	<b>LJUBELJ - KOČA NA PREVALI</b> Dve trasi, lažji in težji pohod.  Prijava Alma - tel. 302 27 84 do 28. junija	prevoz NG-avtobusna Šempeter čas hoje	avtobus 5.00 uri 5.15 uri 3 ure ; 5 ur
<b>nedelja</b> <b>9. jul.</b>	<b>MONTE BIVERA</b> Težek pohod, hrana v nahrbtniku.  Prijava Alma - tel. 302 27 84 do 4. julija	prevoz NG-avtobusna Šempeter čas hoje	avtobus 5.00 uri 5.15 uri 6 ur
<b>nedelja</b> <b>9. jul.</b>	<b>CASSACCO (UD)</b> Start ob 7.45 uri  Prijava Alma - tel. 302 27 84 do 4. julija	prevoz NG-avtobusna Šempeter km	avtobus 6.00 uri 6.15 uri 8; 13; 20



<b>nedelja</b> <b>16. jul.</b>	<b>18. POHOD IN TEK VOGRŠČEK</b> Start ob 8.30 uri pri jezu Vogršček.  <b>Organizator ŠD MARK.</b>	prevoz  km	vsak sam  6; 12; 16
<b>nedelja</b> <b>23. jul.</b>	<b>POHOD V DOLOMITE</b> Lažji in težji pohod. Hrana iz nahrbtnika.  Prijava Alma - tel.: 302 27 84 do 18. julija	prevoz NG-avtobusna Šempeter čas hoje	avtobus 5.00 uri 5.15 uri 2 - 6 ur
<b>nedelja</b> <b>30. jul.</b>	<b>POKLJUKA - VIŠEVNIK</b> Dve trasi - lažji ali težji pohod.	prevoz NG-avtobusna Šempeter čas hoje	avtobus 5.00 uri 5.15 uri 3 - 5 ur
<b>5.avg -</b> <b>6. avg.</b>	<b>TRIGLAVSKA JEZERA</b> Težji pohod, hrana iz nahrbtnika.  Prijava Drago - tel.: 041 937 792 do 10. julija	prevoz želez. postaja	vlak 5.20 uri

GOSTILNA S PRENOČIŠČI



**Kogoj**<sup>®</sup>

tel.: 05 301 30 97  
Bilje 149  
[www.kogoj.si](http://www.kogoj.si)



**Nova Gorica**

Sedejeva ulica 1, 5000 Nova Gorica  
tel.: 05/330 59 00, fax: 05/330 59 90  
[www.autosport.si](http://www.autosport.si), [assport@siol.net](mailto:assport@siol.net)



*vrtnarija*  
**KODRIČ**

Vrtojbenska 14/a  
5290 Šempeter  
pri Gorici

tel.: (05) 393 0700

<b>nedelja</b> <b>6. avg.</b>	<b>CRAUGLIO DI SAN VITO AL TORRE (UD)</b> Start ob 8.00 uri.	prevoz NG-gimnazija Šempeter km	avto 6.00 uri 6.15 uri 6; 12; 20
<b>nedelja</b> <b>13. avg.</b>	<b>PEDROVO - BRANIK</b> Lahek pohod.  Prijave Alma - tel.: 302 27 84 do 9. avgusta	prevoz NG-gimnazija Šempeter čas hoje	avto 8.00 uri 8.15 uri 3 ure
<b>torek</b> <b>15. avg.</b>	<b>KRANJSKA GORA - DOLINA TAMAR - PLANICA</b> Lahek pohod.  Prijave Alma - tel.: 302 27 84 do 11. avgusta	prevoz NG-avtobusna Šempeter čas hoje	avtobus 7.00 uri 7.15 uri 3 ure
<b>nedelja</b> <b>20. avg.</b>	<b>MORTEGLIANO (UD)</b> Start ob 8.30 uri	prevoz NG-gimnazija Šempeter km	avto 7.00 uri 7.15 uri 6; 13; 21

<b>nedelja</b> <b>27. avg.</b>	<b>ŽIRI - VRH SV. TREH KRALJEV</b> Lažji pohod, hrana iz nahrbtnika.  Prijava Marica - tel.: 040 763 370 do 23. avg.	prevoz NG-avtobusna Šempeter čas hoje	avtobus 7.00 uri 7.15 uri 2 - 4 ure
<b>nedelja</b> <b>3. sep.</b>	<b>38. POHOD PO BILJENSKIH GRIČIH</b> Start ob 9.00 uri v Biljah.	prevoz   km	vsak sam   6; 12
<b>sobota</b> <b>9. sep.</b>	<b>15. POHOD PO POTEH GORIŠKE FRONTE</b> Start ob 8.00 pri Gasilskem domu v Novi Gorici Start ob 10.30 pred dvorano v Bukovici Start ob 11.00 pri vrtcu - ul. Padlih borcev v Šempetru Start ob 11.00 v Vrtojbi - Krajevni odbor	prevoz   čas hoje	vsak sam   4 ure
<b>nedelja</b> <b>10. sep.</b>	<b>VILLA VICENTINA (UD)</b> Start ob 8.30 uri.	prevoz NG-gimnazija Šempeter km	avto 7.15 uri 7.30 uri 7; 12; 20

<b>nedelja</b> <b>10. sep.</b>	<b>SVINJAK</b> Start v Kal Koritnici Srednje težek Prijave Alma - tel.: 302 27 84 do 6. septembra	prevoz NG-avtobusna Šempeter čas hoje	avtobus 6.00 uri 5.45 uri 6 ur
<b>nedelja</b> <b>17. sep.</b>	<b>MEDEA (GO)</b> Start ob 9.30 uri	prevoz NG-gimnazija Šempeter km	avto 8.30 uri 8.45 uri 3; 6; 12
<b>sobota</b> <b>23. sep.</b>	<b>TISOČ KORAKOV ZA UPANJE</b> Start Mestna občina Nova Gorica ob 9.00 uri  <b>Sorganizator ŠD MARK.</b>	prevoz  km	vsak sam  7; 15
<b>nedelja</b> <b>24. sep.</b>	<b>MARIANO DEL FRIULI (GO)</b> Start ob 9.00 uri	prevoz NG-gimnazija Šempeter km	avto 8.00 uri 8.15 uri 6; 12; 16

**SIT** ● **GRAFIKA**  
Solkan

Tel.: 05/333 14 33,  
Fax: 05/333 14 34  
Gsm: 041 634 167

DIGITALNI PRINT

E-mail: [sitosolkan@siol.net](mailto:sitosolkan@siol.net)  
[www: sitografika-sp.si](http://www.sitografika-sp.si)

AVTOKLEPARSTVO  
IN  
AVTOLIČARSTVO

**ŽIBERNIK** s.p.

Cesta na Čuklje 29 D  
5290 Šempeter pri Gorici  
tel.: (05) 303 61 36



**triglav**

**MAHLE**

*Driven by performance*

SI - 5290 Šempeter pri Gorici,  
Polje 15  
Slovenija  
tel.: +386 5 30 93 000  
fax: +386 5 33 93 801

<b>nedelja</b> <b>30. sep.</b>	<b>TESTIRANJE TELESNE ZMOGLJIVOSTI</b> Hoja na 2 km.  Osnovna šola I. Roba v Šempetru ob 9.30 uri		
<b>nedelja</b> <b>30. sep.</b>	<b>POHOD OPATJE SELO – VRH</b> Start ob 9.00 uri.	prevoz NG-gimnazija Šempeter čas hoje	avto 8.00 uri 8.15 uri 4 ure
<b>nedelja</b> <b>1. okt.</b>	<b>SELCE - SELZ DI RONCHI (GO)</b> Start ob 9.00 uri	prevoz NG-gimnazija Šempeter km	avto 7.45 uri 8.00 uri 7; 13
<b>nedelja</b> <b>8. okt.</b>	<b>VILEŠ - VILLESSE (GO)</b> Start ob 9.00 uri	prevoz NG-gimnazija Šempeter km	avto 8.00 uri 7.15 uri 6; 12; 16

<b>nedelja</b> <b>8. okt.</b>	<b>POHOD PO SEDEVČIČEVI POTI</b> Start na Banjšicah ob 9.00 uri Na izbiro sta dve progi.	prevoz NG-gimnazija Šempeter čas hoje	avto 8.00 uri 7.45 uri 4 ure
<b>nedelja</b> <b>8. okt.</b>	<b>POHOD OPATJE SELO – CERJE</b> Start ob 9.00 uri.	prevoz NG-gimnazija Šempeter km	avto 7.45 uri 8.00 uri 5; 15; 18
<b>nedelja</b> <b>15. okt.</b>	<b>ŠEMPETER OB SOČI - SAN PIER D'ISONZO (GO)</b> Start ob 9.00 uri	prevoz NG-gimnazija Šempeter km	avto 7.45 uri 8.00 uri 7; 12; 18
<b>četrtek</b> <b>19. okt.</b>	<b>TESTIRANJE TELESNE ZMOGLJIVOSTI</b> Hoja na 2 km. Športni park v Novi Gorici ob 16.00 uri.		



<b>sobota</b> <b>21. okt.</b>	<b>POHOD V SPOMIN NA GREG. ABRAMA</b> Start ob 9.00 uri - kulturni dom Hrvatini  Prijave Alma - tel.: 302 27 84 do 17. oktobra	prevoz NG-avtobusna Šempeter čas hoje	avtobus 6.30 uri 6.45 uri 3 ure
<b>nedelja</b> <b>22. okt.</b>	<b>TRŽIČ - MONFALCONE (GO)</b> Start ob 9.00 uri	prevoz NG-gimnazija Šempeter km	avto 7.45 uri 8.00 uri 5; 9; 14
<b>nedelja</b> <b>22. okt.</b>	<b>MIHAJLOV POHOD - VITOVLJE - KOPITNIK - ČEPOVAN</b> Start ob 9.00 uri Težek pohod	prevoz  km	vsak sam  19
<b>nedelja</b> <b>29. okt.</b>	<b>BRESTOVICA</b> Start ob 8.00 pred staro šolo	prevoz NG-gimnazija Šempeter čas hoje	avto 6.45 uri 7,00 uri 4 ure



**nemec**  
GLASS

Bilje 187  
5292 Renče

## KOLESARSKI CENTER

Žnidarčičeva 21c  
Šempeter pri Gorici  
Tel.: 05 393 65 37

**Primet**  
**international metal trader**

Primet d.o.o., 5290 Šempeter pri Gorici,  
MP Vrtojba 2-A, Slovenija  
Tel.: +386 5 33 66 070, Fax: +386 5 33 66 080  
E-mail: info@primet.si

<b>nedelja</b>	<b>ISTRISKE TOPLICE</b>	prevoz	avtobus
<b>6. nov.</b>	Lažji planinski pohod, hrana iz nahrbtnika.	NG-avtobusna	7.00 uri
	Prijave Alma - tel.: 302 27 84 do 2. novembra	Šempeter	7.15 uri
		čas hoje	4 ure
<b>sobota</b>	<b>KRNSKA JEZERA - POHOD SPOMINA</b>	prevoz	avtobus
<b>11. nov.</b>	Lažji pohod. Hrana iz nahrbtnika.	NG-avtobusna	7.15 uri
	Prijave Edes - tel.: 05 303 15 72 do 6. novembra.	Šempeter	7.00 uri
		čas hoje	4 ure
<b>nedelja</b>	<b>VITOVSKA KROŽNA POT</b>	prevoz	vsak sam
<b>12. nov.</b>	Start ob 8.00 uri s prireditvenega prostora v Vitovljah		
		čas hoje	4 ure
<b>četrtek</b>	<b>TESTIRANJE TELESNE ZMOGLJIVOSTI</b>		
<b>16. nov.</b>	Hoja na 2 km. Telovadnica pri osnovni šoli v Renčah ob 16.00 uri.		

<b>petek</b> <b>17. nov.</b>	<b>21. POHOD Z LUČKAMI - KORAK IZ TEME</b> <b>DOBRODELNA PRIREDITEV</b> Začetek ob 17.00 uri pri Gasilskem domu v Šempetru	prevoz	vsak sam
<b>nedelja</b> <b>19. nov.</b>	<b>PO VRTOVČEVIH POTEH</b> Start v Ustju od 7.00 do 9.00 ure	prevoz NG-gimnazija Šempeter čas hoje	avto 7.00 uri 7.15 uri 5 ur
<b>nedelja</b> <b>19. nov.</b>	<b>PALMANOVA (UD)</b> Start ob 8.30 uri.	prevoz NG-gimnazija Šempeter km	avto 7.15 uri 7.30 uri 6; 12
<b>nedelja</b> <b>26. nov.</b>	<b>PORTOGRUARO (VE)</b> Start ob 7.30 ure.  Prijava Alma - tel. 302 27 84 do 22. novembra	prevoz NG-avtobusna Šempeter km	avtobus 6.30 uri 6.45 uri 7; 14; 18

<b>nedelja</b> <b>3. dec.</b>	<b>TRŽIČ - MONFALCONE (GO)</b> Start ob 9.00 uri	prevoz NG-gimnazija Šempeter km	avto 7.45 uri 8.00 uri 7; 14; 18
<b>nedelja</b> <b>3. dec.</b>	<b>PO KALANOVI POTI</b> Start ob 9.00 uri v Grgarskih Ravnah. Lažji pohod. Hrana iz nahrbtnika.	prevoz NG-gimnazija Šempeter čas hoje	avto 8.15 uri 8.00 uri 4 ure
<b>sobota</b> <b>9. dec.</b>	<b>SREČANJE ČLANOV DRUŠTVA</b> ob 17.00 uri v Gasilskem domu v Šempetru. Informativne prijave Alma - tel. 302 27 84 do 5.dec.		
<b>nedelja</b> <b>10. dec.</b>	<b>GUMIN - PIOVEGA DI GEMONA (UD)</b> Start ob 9.00 uri	prevoz NG-avtobusna Šempeter km	avtobus 6.30 uri 6.45 uri 7; 14; 18



**SALONIT  
ANHOVO**



Laborplast d.o.o. Nova Gorica  
Gortanova 35, 5000 Nova Gorica  
Tel.: 05 33 59 200



**FRIZERSTVO  
MARYLIN**

**Mirjana Martinič**  
s.p.

Bukovica 50/1  
5293 Volčja Draga  
tel.: 05 / 39 55 666

**moško FRIZERSTVO ZVONKA**

*Katarina Saksida s.p.*

*Irena Veselič s.p.*

Ul. Gradnikove brigade 51 • 5000 NOVA GORICA

**GSM: 041/276 875**

**urnik**

ponedeljek: 12<sup>h</sup>- 19<sup>h</sup>

torek, sreda, četrtek: 10<sup>h</sup>- 19<sup>h</sup>

petek: 10<sup>h</sup>- 19<sup>h</sup>

sobota in nedelja zaprto

<b>nedelja</b> <b>17. dec.</b>	<b>20. POHOD IN TEK V NOVO LETO</b> Dijaški dom pod Kostanjevico. Start ob 10.00 uri <b>Organizator ŠD MARK</b>	prevoz  km	vsak sam  5; 10; 15
<b>nedelja</b> <b>17. dec.</b>	<b>MIREN - PEČ - PECI (GO)</b> <b>BAKLADA</b> Start ob 17.00 uri	prevoz  čas hoje	vsak sam  2 uri
<b>torek</b> <b>26. dec.</b>	<b>GRADEŽ - GRADO (GO)</b> Start ob 10.00 uri	prevoz NG-avtobusna Šempeter km	avtobus 8.30 uri 8.45 uri 5; 12
<b>torek</b> <b>26. dec.</b>	<b>BAKLADA V STARI GORI</b> Start ob 17.00 uri na vrhu Stare Gore.	prevoz  čas hoje	vsak sam  2 uri

# AVRIGO TOURS

potovalna  
agencija



Letalske vozovnice  
Križarjenja  
Organizacija  
izletov in potovanj  
telefon: +386 5 33-03-120

Najem turističnih in  
visokoturističnih avtobusov  
telefon: +386 5 33-03-111



## MARKOVA PESEM

*Se zbiramo stari in mladi, v naravo podajamo se,  
ko jutro nedeljsko napoči, nas čakajo nove steze.*

*Po težko prehojeni poti zapojemo pesem v slovo,  
prav nič ta napor nas ne moti, v nedeljo bo zopet lepo.*

*Gremo tudi v tuja okolja, srečujemo nove ljudi,  
od skal tja do sinjega morja se naša družabnost krepi.*

*Pesem in sveži zrak spremlja naš vsak korak,  
druženje v društvu Mark zdravja nam da.*

## UDELEŽENCI POHODOV 2016 Z NAJMANJ 28 OPRAVLJENIMI POHODI - Čestitamo!

1. ABRAHAMSBERG MARICA	40	16. ČRVIČ BREDA	32
2. BALIČ EDES	47	17. DADIĆ LILIANA	45
3. BATTISTI CARLA	60	18. FERFOLJA DRAGO	35
4. BIRSA TEREZIJA	50	19. FERFOLJA JOŽICA	38
5. BIRSA DAMJAN	30	20. FERJANČIČ NORMA	57
6. BIZJAK MAJDA	48	21. FON MARIJA	42
7. BOSCH ALFREDO	63	22. FON IVAN	28
8. BOŠKIN HELENA	36	23. GOJKOVIČ MIRJAM	28
9. BRATINA BORIS	38	24. GRATTON ALBINA	51
10. BRATINA NADA	35	25. GREGORIČ ADRIJAN	40
11. CARDONE GIOVANNI	32	26. GRUDEN MILAN	45
12. COTIČ PAVLA	64	27. GRUDEN MILENA	45
13. ČERNE MILENA	32	28. IVANČIČ MARIJA	39
14. ČERNE ZLATKO	33	29. KENDA IVA	42
15. ČESNIK NIVES	33	30. KOBOLT CILKA	28

31. KOKOT SILVO	63	46. NUSSDORFER LIDIJA	62
32. KRAJNOVIČ EMA	39	47. NUSSDORFER ZDENKO	66
33. KRT DRAGO	32	48. PAVLIN ALMA	41
34. LEBAN BERTA	43	49. PAVLIN HENRIK	41
35. LEBAN MARJAN	34	50. PICHLER IVANA	33
36. LOZAR DORICA	39	51. PIŽENT SONJA	52
37. MARAŽ KATJA	36	52. Saldico ROSA ANNA	32
38. MARUŠIČ OLGA	28	53. SANTIN VALERIJA	28
39. MAVRIČ ANA	36	54. ŠČUKA DARINKA	32
40. MILANESE SERGIO	40	55. ŠTRUKELJ KARLO	67
41. MILANIČ CVETKA	46	56. TROHA IVANA	30
42. MILANIČ MILAN	44	57. VERNI ANTONIO	28
43. MOČNIK IVAN	54	58. ŽORŽ DRAGICA	64
44. MOLAR JOŽICA	28		
45. MOLAR LUCIJAN	30		

***Mnogo je načinov, da obdržite svoje telo v dobrem stanju.***

***Hoja pa je področje, ki vam ponuja mnogo več, kot pričakujete...***

***Prijateljstvo, pobuda in veselje do življenja.***

***Hoja je zagotovo eden od najcenejših športov,***

***kjer je potreben le par dobre obutve in oblačilo za vse vremenske razmere.***

***Vsak se lahko poda na to pot.***



## Moji vtisi:

---

---

---

---

---

---

---

---

---

---

---

---

---

---

---

---

---

---

---

---

Program so pripravili:

Alenka, Alma, Božidar, Dejan, Edes, Jože, Manfred, Marica, Roman, Silvo, Silvana, Vojko, Zdravko  
Prvič izdan program dejavnosti v obliki knjižice leta 2005.

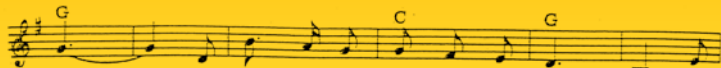
Naklada: 800 izvodov

Tisk: A - MEDIA d.o.o., Šempeter pri Gorici

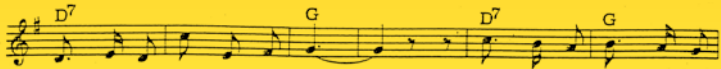
---



Se zbi-ra-mo sta-ri in mla --- di, v na-ra-vo po-da-ja-mo  
 Po tež-ko pre-ho-je-ni po --- ti, za-po-je-mo pe-sem v slo-  
 Gre-mo tu-di v tu-ja o-ko --- lja, sre-ču-je-mo no-ve lju-



se. \_\_\_\_\_ Ko ju- tro ne-delj-sko na-po --- či nas  
 ro. \_\_\_\_\_ Pravi nič ta na-por nas ne mo --- ti v ne-  
 di. \_\_\_\_\_ Od skal tja do si-nje - ga mo --- rja se



ča - ka-jo no-ve ste-že. \_\_\_\_\_  
 de- ljo bo zopet le- po. \_\_\_\_\_ REF Fe- sem in sve- ži zrak  
 na- ša dru-ža-bnost kre-pi. \_\_\_\_\_



spreml-ja naš vsak ko-rak dru-že-njev dru-štvu MARK zdrav-ja nam da.

Napev po narodni: »Sem deklica mlada, vesela.«